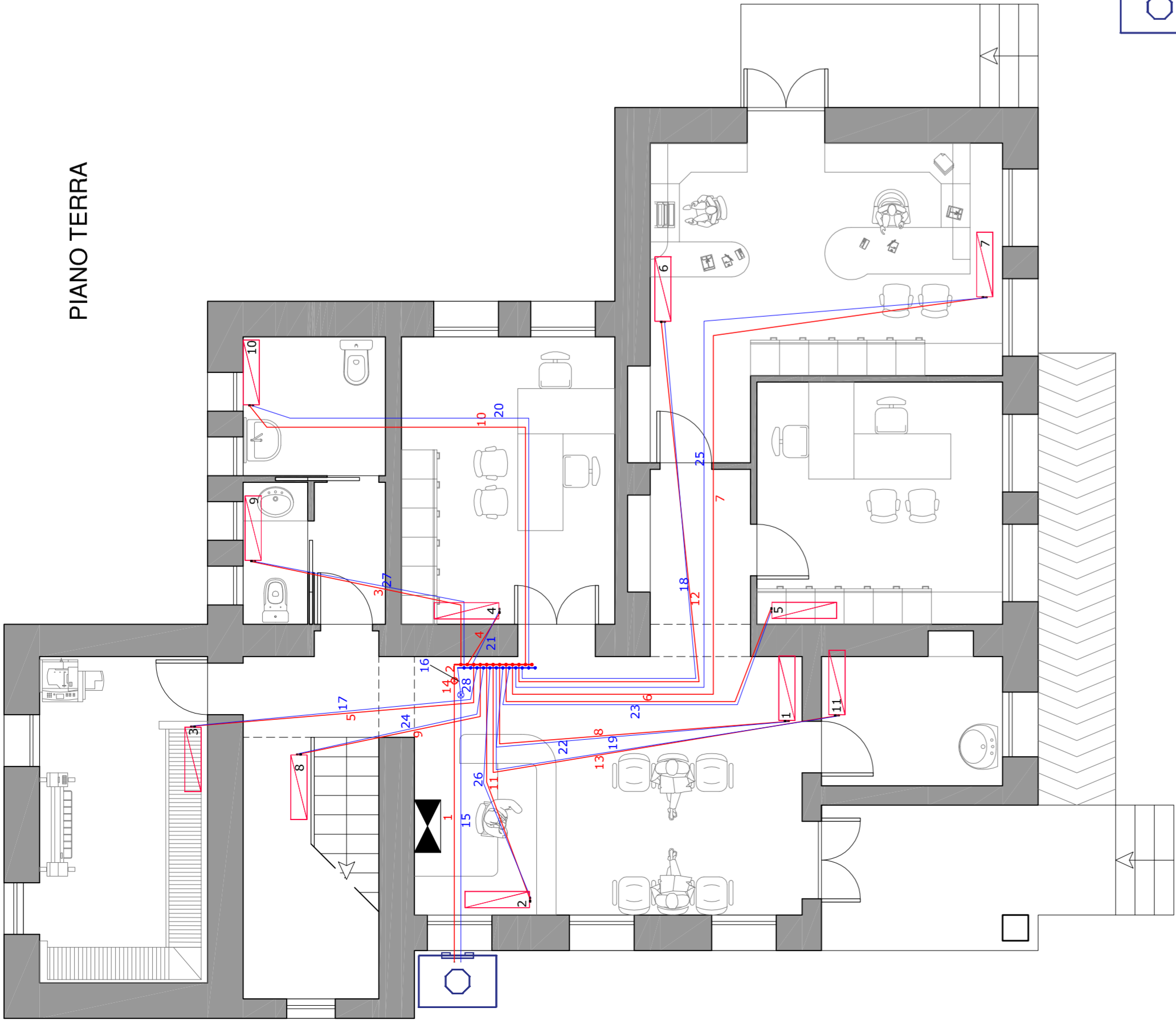


IMPIANTO DI CLIMATIZZAZIONE
Sc. 1:75



PIANO TERRA

CENTRALE TERMICA
(Da installare con altro intervento)

VENTILCONVETTORE

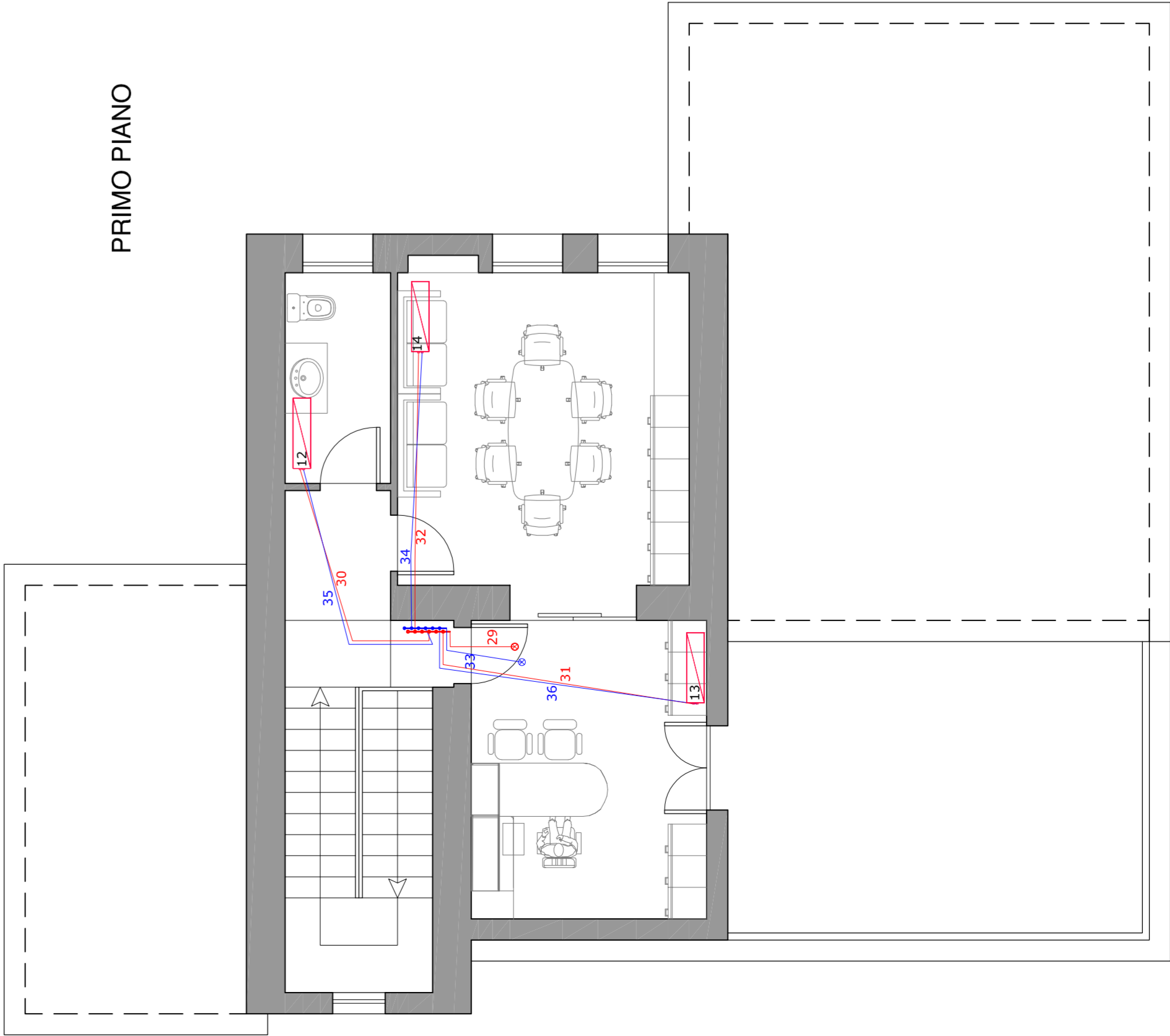
COLLETTORE COMPLANARE

MANDATA

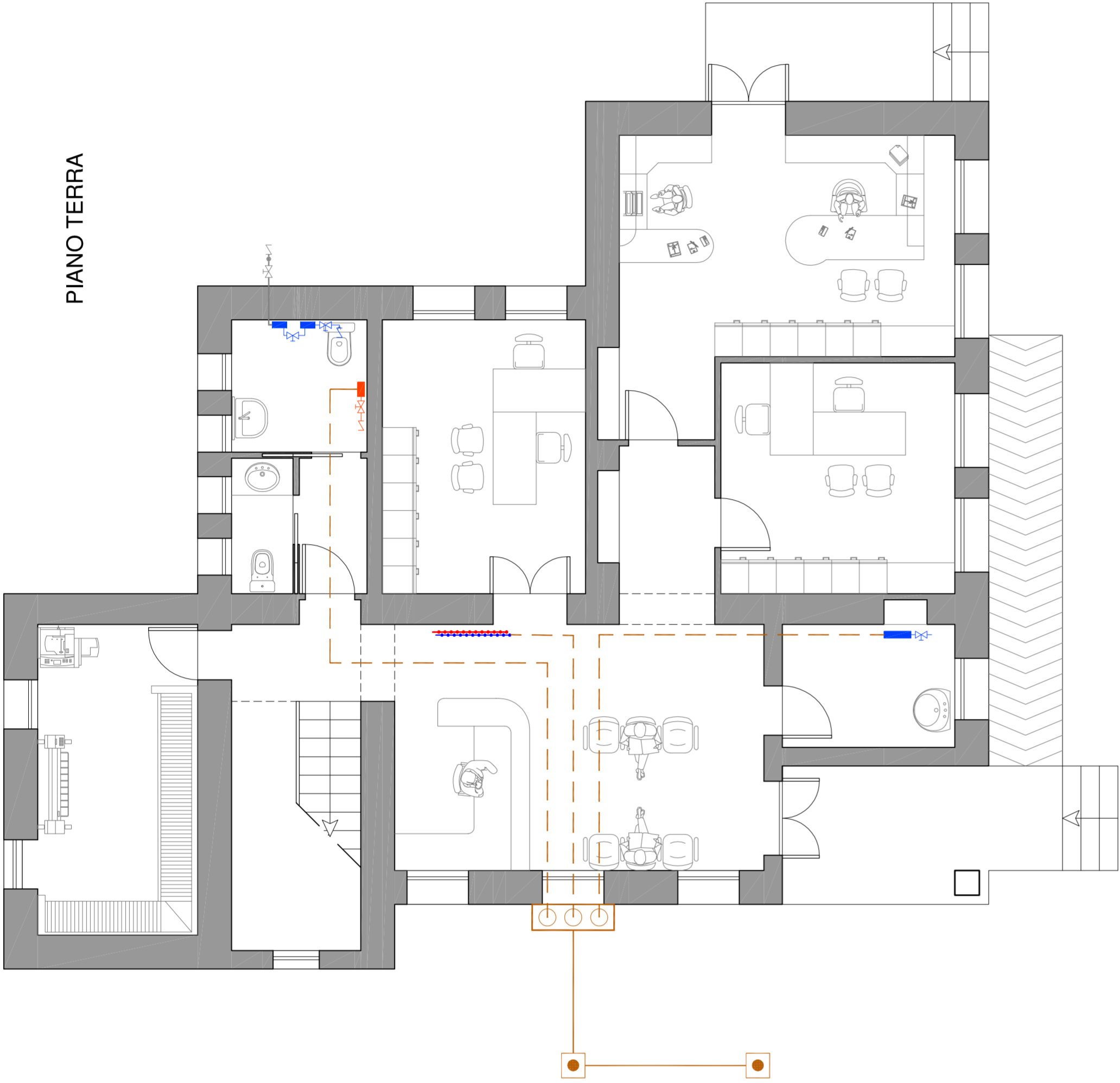
RITORNO

QUADRO ELETTRICO

PRIMO PIANO



RETE DI MESSA A TERRA
Sc. 1:75



PIANO TERRA

COLLETTORE EQUIPOTENZIALE

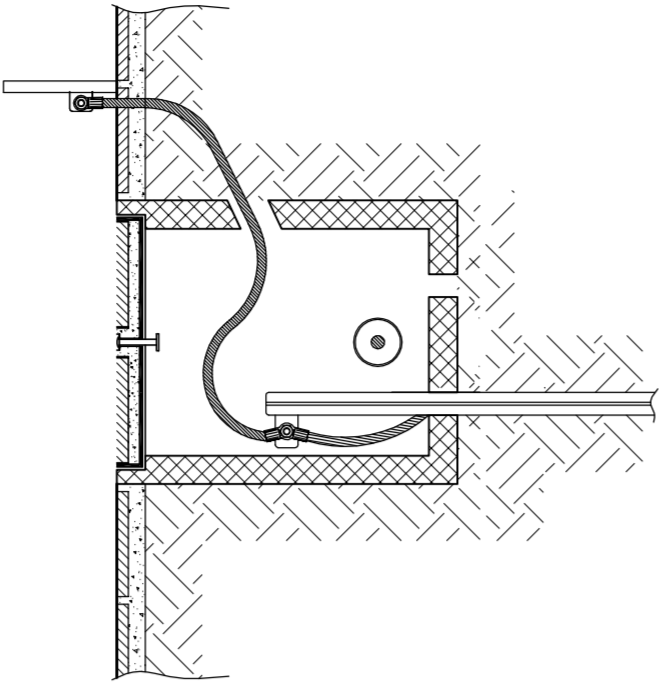
POZZETTO DI TERRA CON DISPERSORE (h = 1,5 m)

CORDA DI RAME NUDA, SEZIONE 1x35 mmq

CONDUTTORE UNIPOLARE GIALLO-VERDE SEZ. 1x6 mmq

QUADRO ELETTRICO

PARTICOLARE COLLEGAMENTO
DISPERSORE-BARRA EQUIPOTENZIALE
Sc. 1:20



UNIONE DEI COMUNI DELLA
BASSA VALLE DEL TIRSO E GRIGHINE

ADEGUAMENTO DELLA NUOVA SEDE DELL' UNIONE DEI
COMUNI DELLA BASSA VALLE DEL TIRSO E GRIGHINE



Progetto definitivo-esecutivo

ELABORATI GRAFICI
PROGETTO:
IMPIANTO DI CLIMATIZZAZIONE
IMPIANTO DI MESSA A TERRA

Allegato B

Tavola 4

IL PROGETTISTA
Ing. Salvatore Carta

Scala
1:75; 1:20

IL PRESIDENTE
Dott. Nicola Cherchi

Data
Gennaio 2018

IL RESPONSABILE DEL SERVIZIO
Giovanni Pes